

# Gelände- und Einweisungsblatt

Geländehalter: Enztaflieger Bad Wildbad e.V.  
www.enztaflieger.de



Anspruchsvolles Fluggebiet, nur für den Flugbetrieb mit Gleitsegeln bestimmt

## Der Verein unterhält 2 Startplätze:

- S1: Auchhalder Kopf, Sommerberg (Startrichtung Ost)
- S2: Meistern-Kienhalde (Startrichtung West)

## Zugeordnet sind 2 Landeplätze:

- L: Hauptlandeplatz im Kurpark
- N: Notlandeplatz ist der Sportplatz

## Besondere Gefahren:

### Starten:

- Schneisenstart mit der Gefahr von Seitenrotoren
- besondere Vorsicht bei Nordwindeinschlag!

### Landen:

- häufig starke Talwinddüsen aus Nord, insbes. bei L Leefallen durch hohe Bäume
- im Frühjahr und Sommer über den Landeplätzen starke thermische Aktivität
- keine Notlandemöglichkeiten im Stadtgebiet nördlich von L, südlich davon nur sehr beschränkt
- bei Spielbetrieb Landen auf N (Sportplatz) nur in absoluten Notfällen, auch sonst ist N nur für Notfälle gedacht
- im Luftraum über N Windscherungen (insbes. West/Nord) möglich
- auf der Wiese westlich von N (schraffierte Fläche) besteht absolutes Landeverbot
- Stromleitungen südlich von N und im unteren Hangbereich von S2
- direkt östlich von S2 beginnt der kontrollierte Luftraum D (Flughafen Stuttgart)

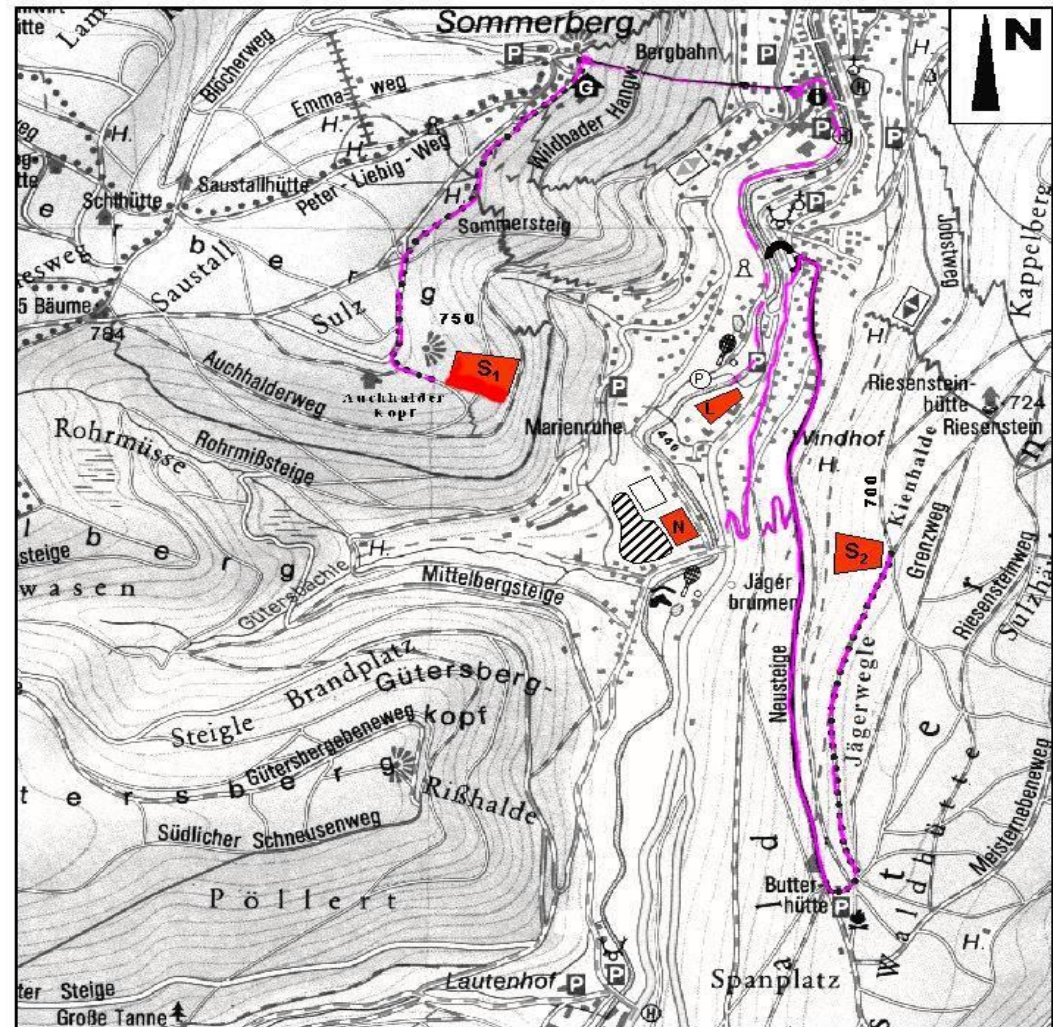
## Die wichtigsten Regeln:

- generell gilt die Flugbetriebsordnung (FBO) für Hängegleiter und Gleitsegel
- Fliegen nur mit Einweisung, A-Lizenz und Flughaftpflichtversicherung
- Startverbot besteht grundsätzlich für Drachenflieger (Hängegleiter)
- das Befahren der Wald- und Kurparkwege mit dem Kfz ist verboten  
Ausnahme: 2 Fahrgenehmigungen für Vereinsmitglieder sind vorhanden
- Unfälle sind dem Polizeiposten Bad Wildbad zu melden, Tel. 07081/ 93900
- Regelverstöße können zu Flugverbot führen.

**Flugfunk:** 434.55 Mhz, Kanal 60

**Wetterstation:** 434.00 Mhz, Kanal 38, Tel.: 0176/56098959

# Fluggebiet Bad Wildbad



|                |   |          |
|----------------|---|----------|
| S <sub>1</sub> | Oststartplatz (Auchhalderkopf / Sommerberg) | Δh 290 m |
| S <sub>2</sub> | Weststartplatz (Kienhalde / Meistern)       | Δh 250 m |
| L              | Landepplatz (Hotel Valsana)                 |          |
| Ⓟ              | Position                                    |          |
| N              | Notlandeplatz (Sportplatz)                  |          |
| ⚡              | Absolutes Landeverbot                       |          |
| ⋯              | Fußweg (Durchfahrt verboten!)               |          |
| —              | Zufahrt PKW                                 |          |